



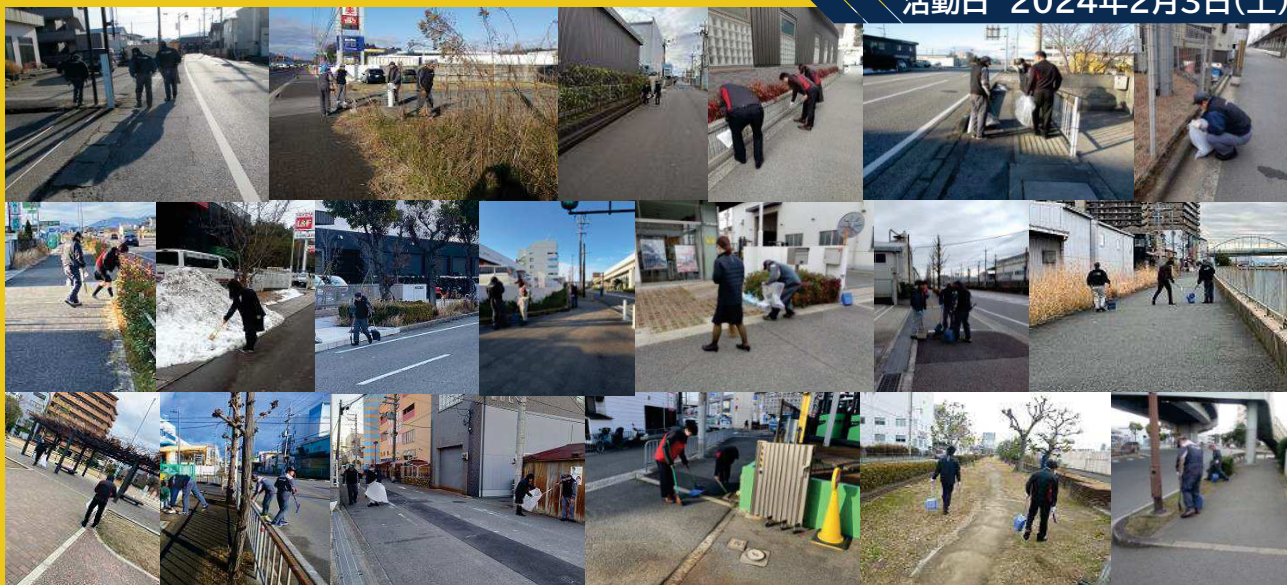
2024 トヨタL&F近畿 全社員参加のSDGsへの取り組み



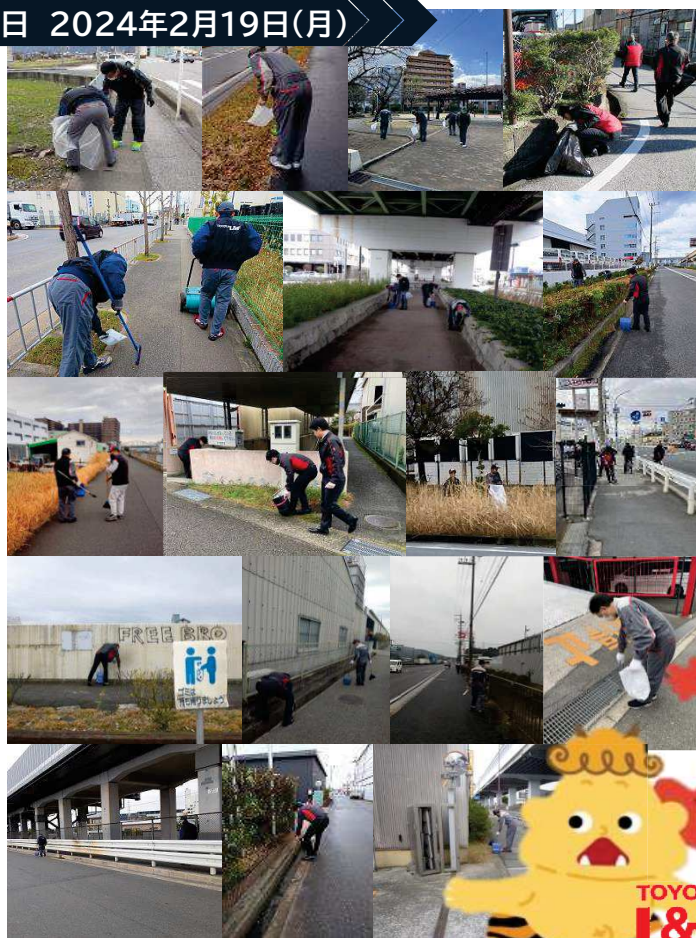
SDGs 社会貢献活動レポート



活動日 2024年2月3日(土)



活動日 2024年2月19日(月)



実践しよう！ 「てまえどり」

「てまえどり」とは、商品棚の手前にある賞味期限が近い商品から積極的に選ぶことです。消費するまでに期間がある食品は少しでも期限が長いものを…と選んで購入することがありますね。

しかし、すぐに消費するものに関しては「てまえどり」を行うことが望ましいとされています。お店では、賞味期限や消費期限を過ぎると販売できなくなってしまったため期限を過ぎると廃棄処分されてしまいます。すぐに消費するものしないもの、普段のお買い物の中で意識してみることがフードロスへの第一歩となります。



SUSTAINABLE DEVELOPMENT GOALS



TOYOTA L&F