

2022 トヨタL&F近畿 全社員参加のSDGsへの取組み

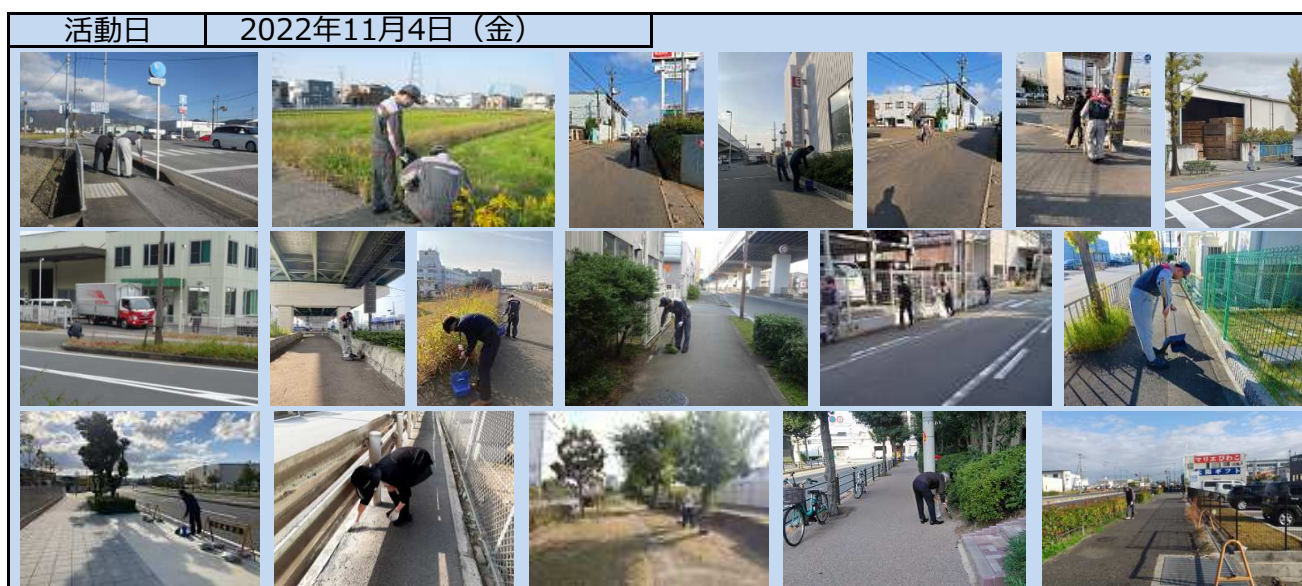
環境・地域への取組み

2022年11月4日・18日



～ 清掃活動を通じて地域とのコミュニケーション ～

【 SDGs社会貢献活動レポート 】



身近な家電 冷蔵庫でできる「節電」

冷蔵庫は24時間稼働しているため消費電力がとても大きくなります
設置方法や使い方次第で節電することが可能です

- 壁との間に隙間を開けて設置する → 冷蔵庫本体にこもった熱を逃がしましょう
 - ドアの開閉は最小限にする → 冷蔵庫内の温度をあげないようにしましょう
 - 冷蔵庫内にゆとりをもたせましょう → 物を詰めすぎないようにし冷気を循環させましょう
- 限りある資源を大切に使いながら、その結果節約につながれば嬉しいことです

